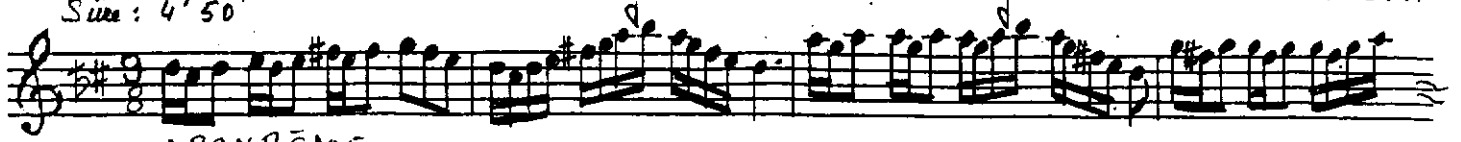


- Seni ilk gördüğüm o günden beri -



ARAN H GME



Se ni ilk gördü ğüm o günden beri (saz...) gamla ge çir, di ğim



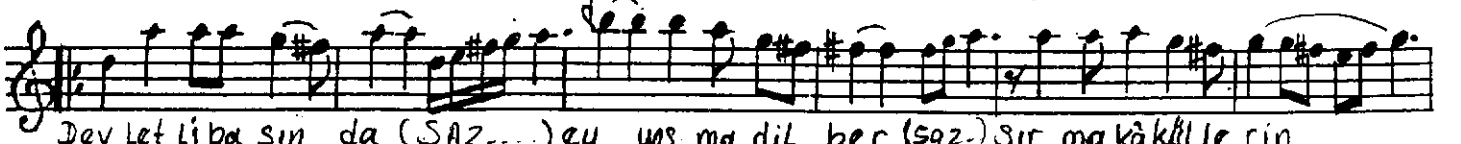
demleri say dim (SAZ - - - - -) (SAZ - - - - -)



Di yar dı yar ge zıp benşim den ge ru (SAZ-105) kun sular gi bi



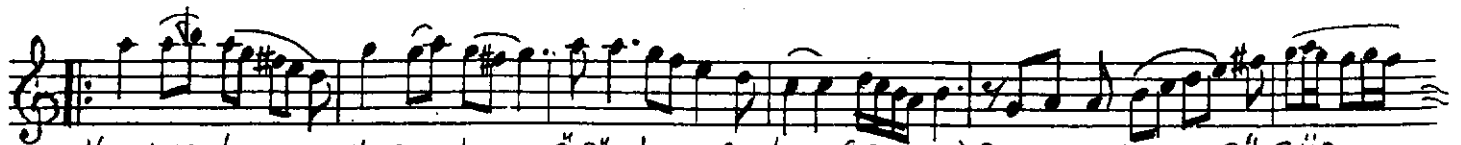
hep fag Lu say dim DC. SA2 - - - - - ) (SA2 - - - - -)



Dev let liba sin da (SAZ...) ey yos ma dil ber (saz-) sir ma kâkûl le rin



bir tã ca ben zer (SAZ...) (SAZ...) (SAZ...)



No. Lur du al nin dan ö pür her se her (Saz --) Sa cı nı ben Çö züp

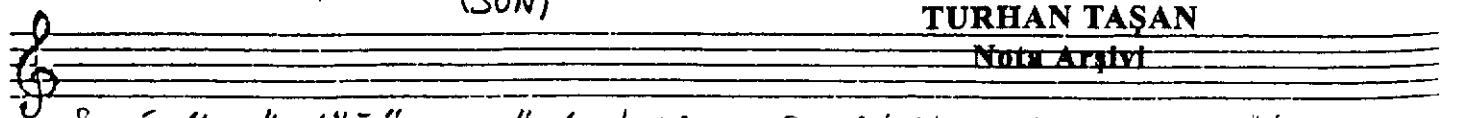


ben bağ la say. dim (SAZ - - - - -)

(SON)

**TURHAN TAŞAN**

**Notu Arşivi**



Seni ilk gördüğüm o gündü beri  
Gamla geçirdiğin demleri saydım  
Diyar diyar gezip ben şimden geru  
Çoğkun sulas gibi hep çağlasandım

Devletli başında ey yosma dilber  
Sema kâküllerin bir taca benzer  
Nö'lürdü alından il püppür Şehz  
Sâcine ben çörpür ben bağlarsaydım.